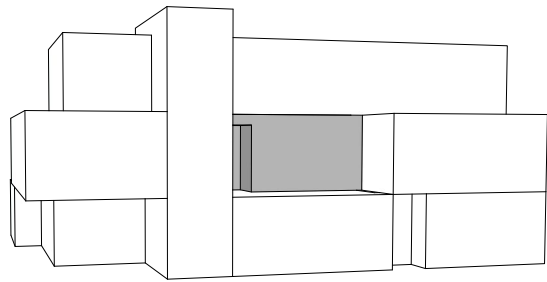




# RESIDENTIE COLETA

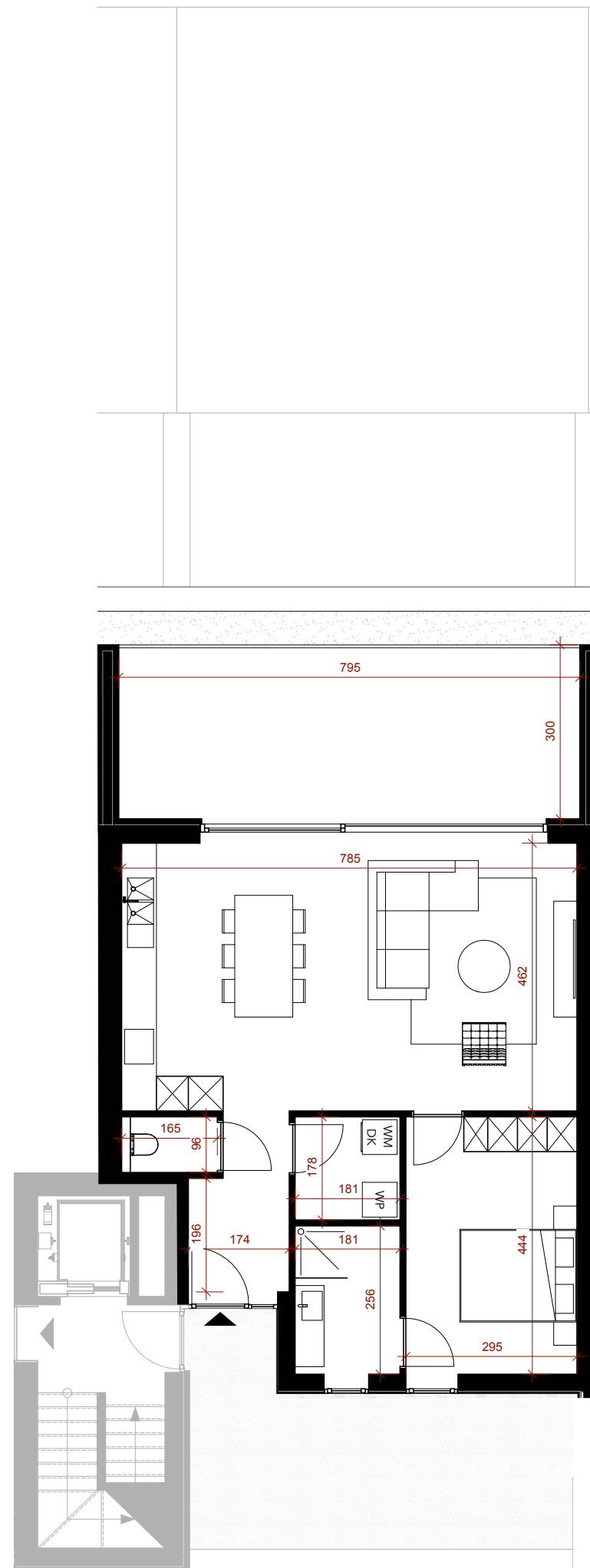
Appartement	APP 1.2
Verdieping	1
Bruto oppervlak app.	75,09 m <sup>2</sup>
Netto oppervlak app.	65,29 m <sup>2</sup>
Netto oppervlak terras	23,94 m <sup>2</sup>
Aantal slaapkamers	1



Mekers-Broekx  
architectenvennootschap

**Domestic**  
MAKELAARS

Dit commercieel plan is louter indicatief. Alle afmetingen zijn informatief. Constructieve wijzigingen van de plannen onder voorbehoud van stabiliteitsstudie. Het voorgestelde meubilair is louter illustratief en niet bindend. De plannen blijven op elk ogenblik eigendom van Mekers-Broekx architectenvennootschap en mogen niet gekopieerd/herbruikt worden. Met betrekking tot de materialen wordt verwezen naar het verkoopslastenboek. Met betrekking tot de architectuur wordt verwezen naar de uitvoeringsplannen en van de architect.



Schaal 1:100

